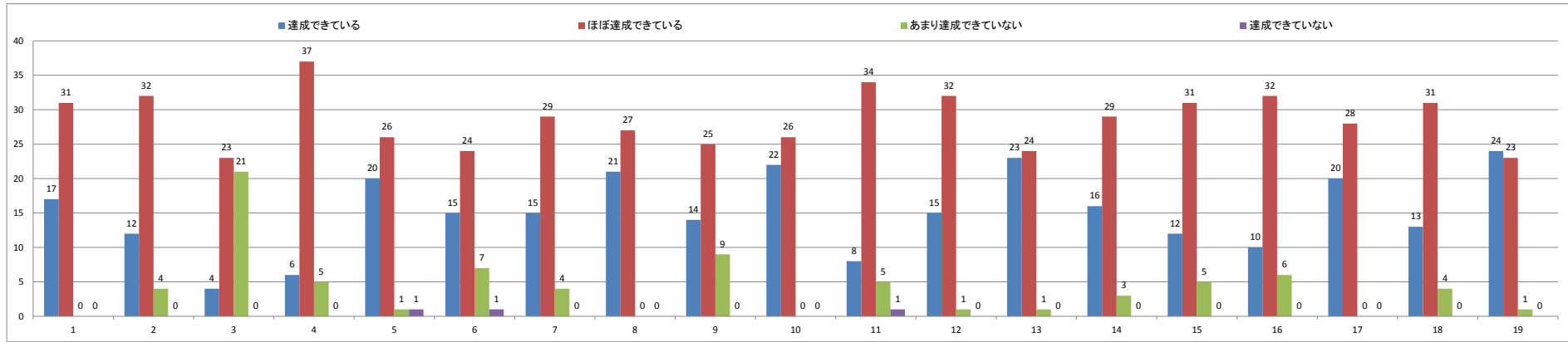
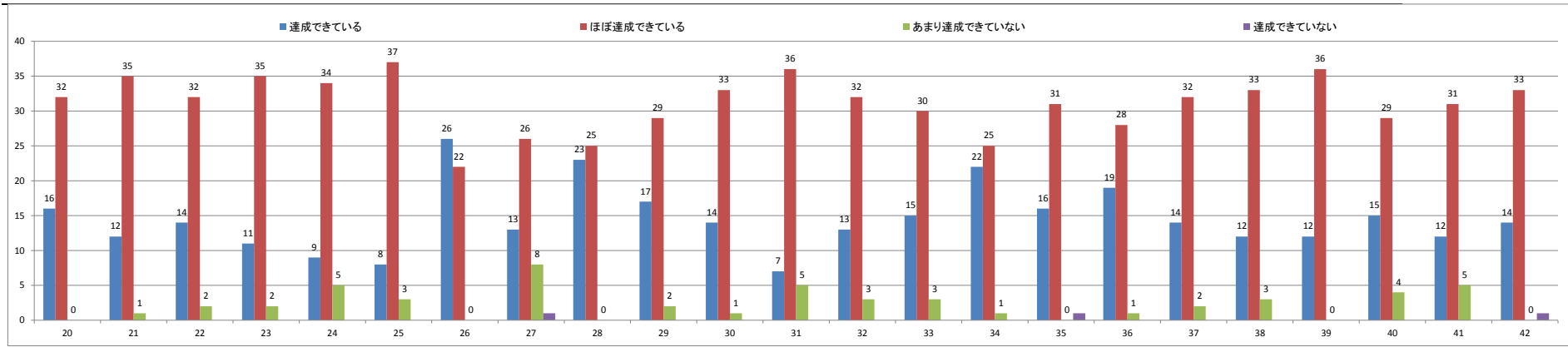


平成28年度 県立宮古特別支援学校 自己評価表(全体)



領域	評価項目	学校の教育目標				比率		
		A:達成できている	B:ほぼ達成できている	C:あまり達成できていない	D:達成できていない	A・B比率	C・D比率	
学校運営	1 組織運営	1	17	31	0	0	100.0%	0.0%
		2	12	32	4	0	91.7%	8.3%
		3	4	23	21	0	56.3%	43.8%
		4	6	37	5	0	89.6%	10.4%
		5	20	26	1	1	95.8%	4.2%
		6	15	24	7	1	83.0%	17.0%
		7	15	29	4	0	91.7%	8.3%
	2 開かれた学校づくり	8	21	27	0	0	100.0%	0.0%
		9	14	25	9	0	81.3%	18.8%
		10	22	26	0	0	100.0%	0.0%
		11	8	34	5	1	87.5%	12.5%
	3 教職員の資質向上	12	15	32	1	0	97.9%	2.1%
		13	23	24	1	0	97.9%	2.1%
	4 進路指導	14	16	29	3	0	93.8%	6.3%
		15	12	31	5	0	89.6%	10.4%
		16	10	32	6	0	87.5%	12.5%
	5 教育相談	17	20	28	0	0	100.0%	0.0%
		18	13	31	4	0	91.7%	8.3%
	6 寄宿舎との連携	19	24	23	1	0	97.9%	2.1%

平成28年度 県立宮古特別支援学校 自己評価表(全体)



A:達成できている B:ほぼ達成できている C:あまり達成できていない D:達成できていない  
学校の教育目標

領域	評価項目	評価の観点	評価				比率	
			A	B	C	D	A・B比率	C・D比率
教育課程	7 個に応じた学習指導の充実	20 20_児童生徒のニーズが支援計画に適切に反映され、それに基づいた支援がされていますか。	16	32	0	0	100.0%	0.0%
		21 21_指導目標や指導方法は適切に計画され、実践されていますか。	12	35	1	0	97.9%	2.1%
		22 22_授業形態・学習グループ形態を工夫し、職員の協力のもと充実した学習指導が行われていますか。	14	32	2	0	95.8%	4.2%
		23 23_個に応じた自立活動が計画的に行われているか。	11	35	2	0	95.8%	4.2%
		24 24_自立活動の支援体制は整っていますか。	9	34	5	0	89.6%	10.4%
教育活動	8 学校への満足度	25 25_子供達や保護者は、学校の教育方針や指導の状況及び学校の情報提供に満足していると思いますか。	8	37	3	0	93.8%	6.3%
	9 子供の元気度	26 26_子供達は、生き生きと明るく楽しく、あらゆる活動に取り組んでいると思いますか。	26	22	0	0	100.0%	0.0%
	10 特別活動	27 27_児童生徒の実態にあった行事の精選と内容の充実が図られていますか。	13	26	8	1	81.3%	18.8%
	11 給食活動	28 28_食前・中・後の一連の活動において、当番の役割やマナー・摂食等の指導は適切に行われていますか。	23	25	0	0	100.0%	0.0%
	12 交流及び共同学習	29 29_学校間交流や体験交流・居住地校交流等は、計画的に実施されましたか。	17	29	2	0	95.8%	4.2%
	13 特色ある教育課程	30 30_特色ある学部行事や学習内容・形態等が教育課程に位置づけられ、実践できましたか。	14	33	1	0	97.9%	2.1%
	14 道徳教育	31 31_教育活動全体において、適切な場面で「道徳的価値」の指導ができていますか。	7	36	5	0	89.6%	10.4%
	15 平和教育	32 32_平和を尊重し、いのちを大切にすることを育む指導ができましたか。	13	32	3	0	93.8%	6.3%
	16 防災・安全教育	33 33_校内の防災施設を把握したり、技術の向上(AEDの取り扱い)等に努めたりしていますか。	15	30	3	0	93.8%	6.3%
		34 34_危機管理の共通理解が図られ、交通安全教室や避難訓練等が計画的に取り組まれていますか。	22	25	1	0	97.9%	2.1%
17 人権教育の推進	35 35_学校教育活動全体を通して、障がいに対する理解・啓発の推進に努めていますか。	16	31	0	1	97.9%	2.1%	

平成28年度 県立宮古特別支援学校 自己評価表(全体)

	18 健康教育	36 36.職員相互の共通理解のもと、幼児児童生徒の実態を考慮した指導ができましたか。	19	28	1	0	97.9%	2.1%
		37 37.学校、家庭、寄宿舎及び関係機関と連携をとり、適性体重指導や食生活習慣の確立に向けた指導ができましたか。	14	32	2	0	95.8%	4.2%
生徒指導	19 生徒指導	38 38.児童生徒個々の生活習慣等について、乱れが生じないよう、指導ができていますか。	12	33	3	0	93.8%	6.3%
		39 39.集団生活にきちんと適応できるよう、保護者及び関係機関とも連携して指導できていますか。	12	36	0	0	100.0%	0.0%
教育活動	20 教育相談月間	40 40.いじめが生じた際に学校全体(各学部と寄宿舎との連携も含む)で組織的に迅速に対応する体制が整備され、機能していると思いますか。	15	29	4	0	91.7%	8.3%
	21 読書月間	41 41.計画的に保護者面談を行い、家庭との連携を図ることができましたか。	12	31	5	0	89.6%	10.4%
	22 情報及び教育	42 42.本への興味・関心を持ちずんで本に親しむ指導ができましたか。	14	33	0	1	97.9%	2.1%
		43 43.個人情報やセキュリティーに留意して、情報の共有化に取り組んでいますか。	0	0	0	0		

・上記、評価の観点以外の観点として考えられるもの(記述で評価して下さい)

「PTA活動について」

「その他」

3領域の評価で、よい点・改善点・要望等がありましたら記述して下さい。領域に○印をして、評価の観点・項目の番号を記入して下さい。

「学校運営( )、教育課程( )、教育活動( )、生徒指導( )、評価の観点(No )、(No )、(No )」

「学校運営( )、教育課程( )、教育活動( )、生徒指導( )、評価の観点(No )、(No )、(No )」

「学校運営( )、教育課程( )、教育活動( )、生徒指導( )、評価の観点(No )、(No )、(No )」